

Til beboerne i Fortunen

Januar 2021

### **Retningslinjer for opførelse af udestue**

Såfremt man har ønske om at opføre en udestue, skal der som det allerførste indsendes en skriftlig ansøgning herom til KAB, pr. mail til [csa@kab-bolig.dk](mailto:csa@kab-bolig.dk).

Tilladelse til opførelse af udestue kræver endvidere en byggetilladelse fra Lyngby-Taarbæk Kommune. Ejendommen er udpeget med høj bevaringsværdi, kategori 3, i Kulturstyrelsens database over fredede og bevaringsværdige bygninger. Når man har fået en tilladelse til det ansøgte fra KAB, kan ansøgningen hos kommunen påbegyndes.

I ansøgningen til KAB og Lyngby-Taarbæk Kommune skal der vedlægges situationsplan med mål på udestuens afstande til skel og til andre bygninger på samme grund. Endvidere skal der vedlægges materialebeskrivelse inklusiv farvevalg.

Beboeren afholder selv alle udgifter i forbindelse med myndighedsbehandling/det ansøgte.

Lyngby Boligselskabs organisationsbestyrelse har på ekstraordinært organisationsbestyrelsesmøde den 2. december 2020 besluttet, at der opkræves 300 kr./md. for vedligeholdelse af opførte udestuer. Beregningsgrundlaget for ydelsen er en bygningsmæssig vedligeholdelsesperiode på 30 år. Det vil sige de vedligeholdelsesomkostninger som forventes i løbet af en 30-årig periode.

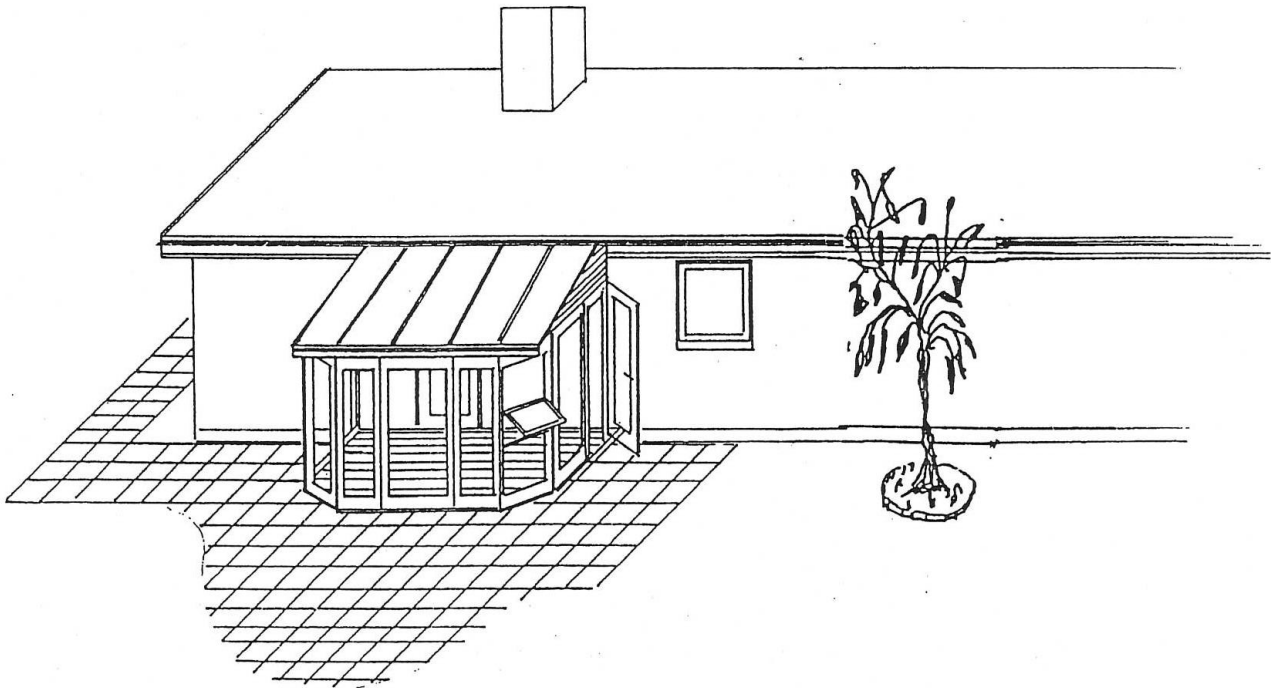
Byggeriet må ikke påbegyndes, før der foreligger en tilladelse fra KAB samt en byggetilladelse fra Lyngby-Taarbæk Kommune, jf. byggelovens § 16, stk. 1.

Kopi af ibrugtagningstilladelsen fra Lyngby-Taarbæk Kommune skal kunne fremvises ved syn og der skal derudover fremsendes en kopi af denne til KAB.

### Retningslinjer for opførelse af udestue

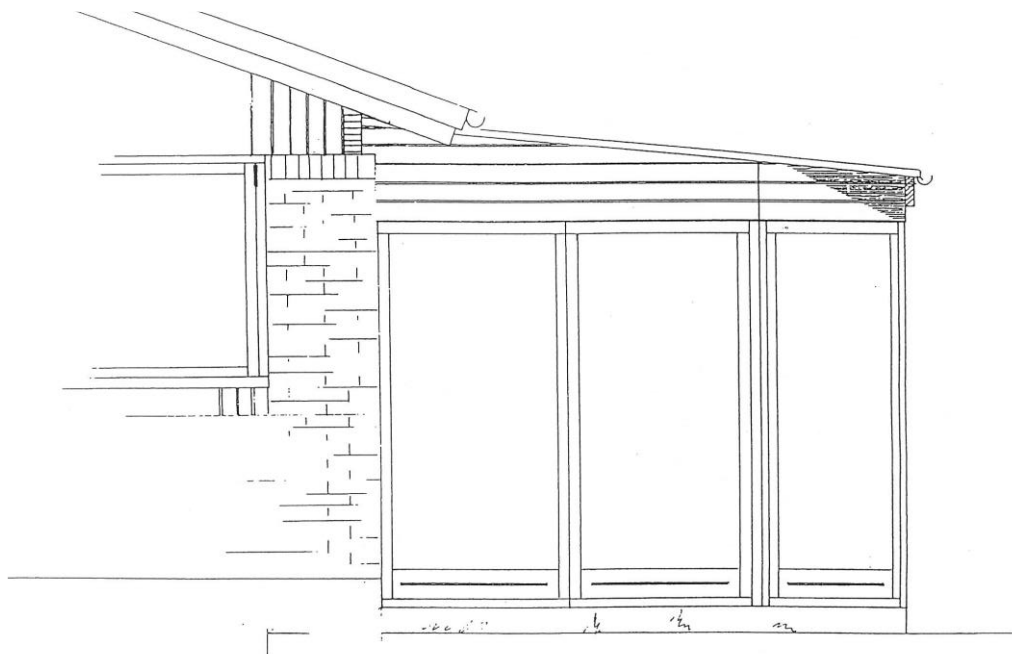
- Udestuen skal opføres jævnt før tegningerne på side 2-6,
- Beboeren forpligter sig til vedligeholdelse af udestuen i boperioden,
- Udover opførelsen af udestuen må der ikke ske bygningsmæssige forandringer,
- Udestuen udføres håndværksmæssigt korrekt og myndighedernes fagbestemmelser samt afdelingens råderetskatalog herom skal overholdes,
- Ændringer i el og andre tekniske installationer skal udføres af autoriserede håndværkere,

- Beboeren bortskaffer selv alt affald i forbindelse med arbejderne til kommunens genbrugs-

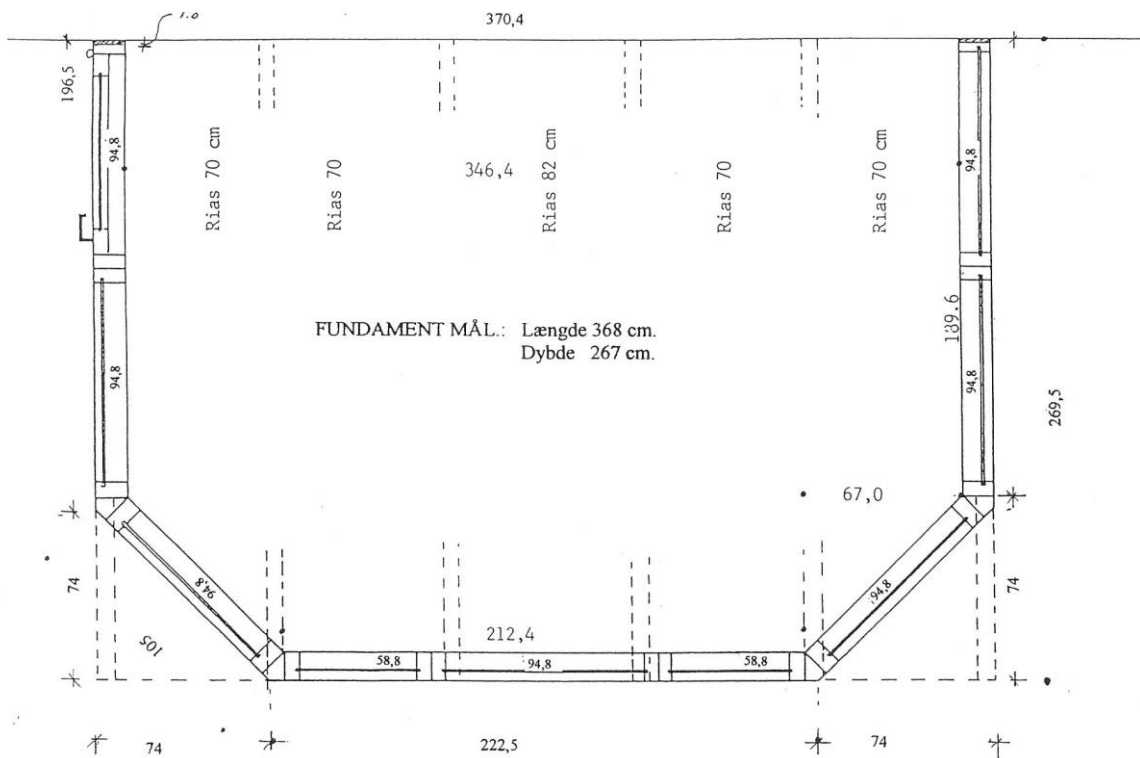
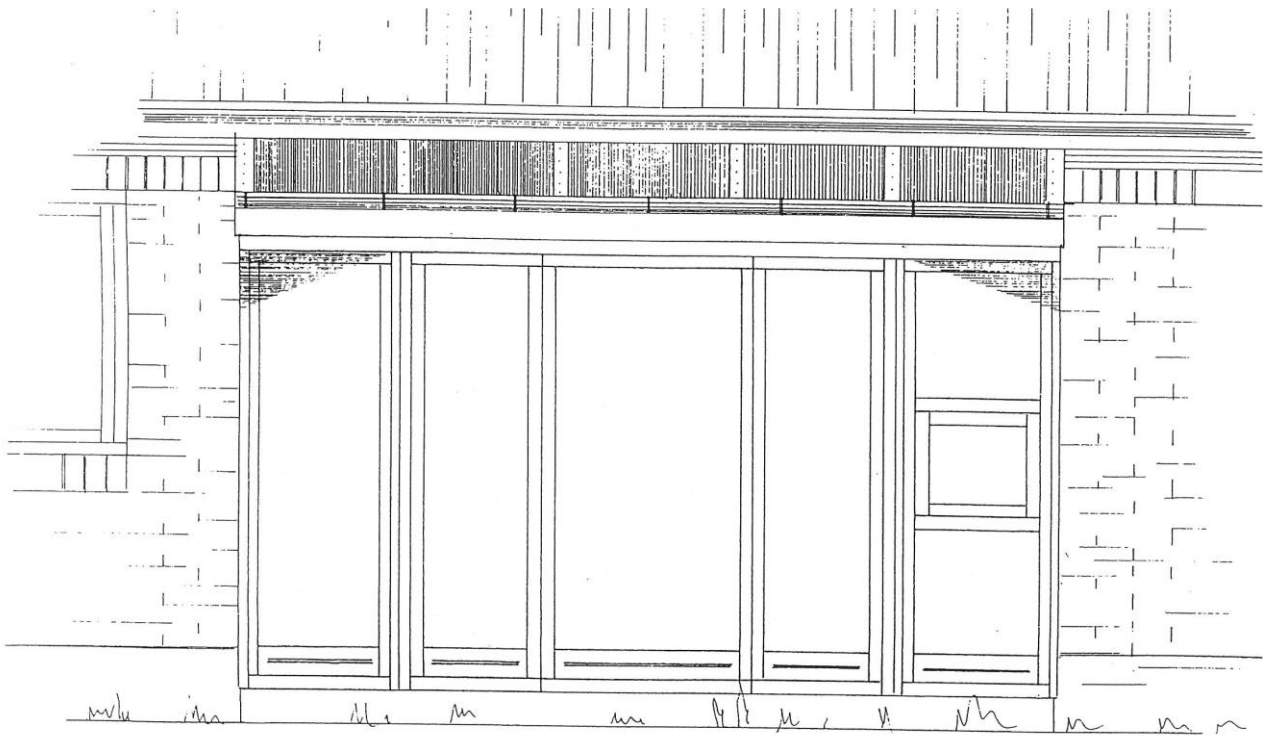


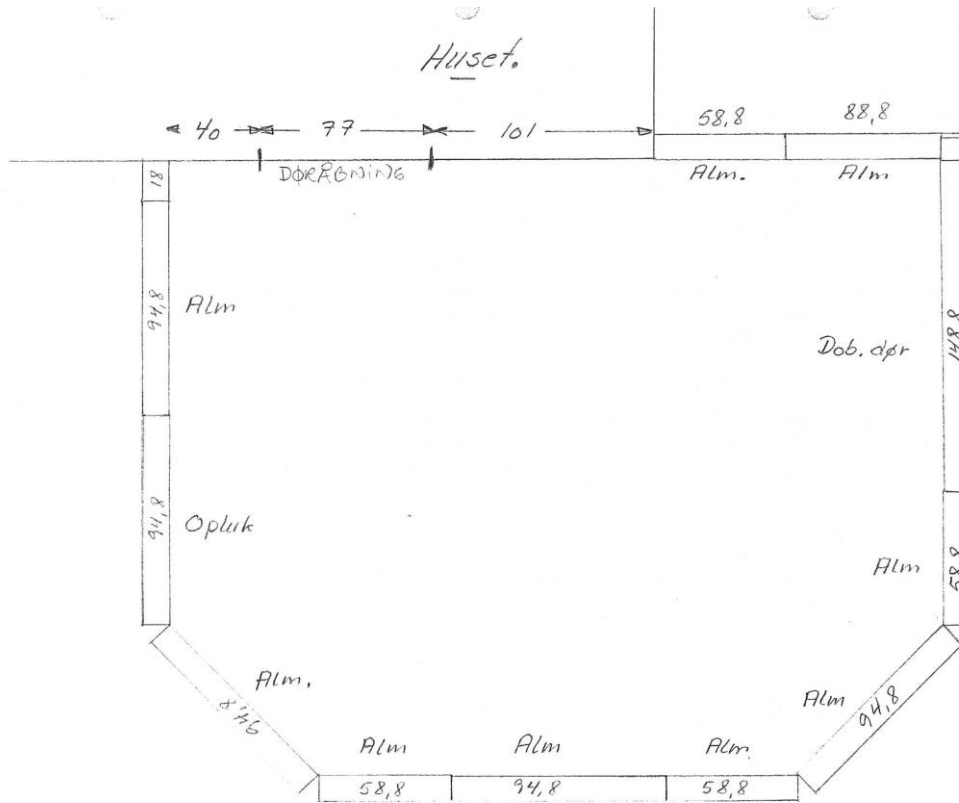
plads,

- Beboeren skal kontakte ejendomskontoret for syn og godkendelse af udestuen når den står færdig.









1:20





